



ENTRE-DEUX-MERS
TOURISME

GÎTE CITON - CENAC



GÎTE D'ÉTAPE ET DE SÉJOUR DE CITON-CÉNAC

10 à 12 personnes

<https://gitecitoncenac.fr>

<https://www.gitecitoncenac.com>

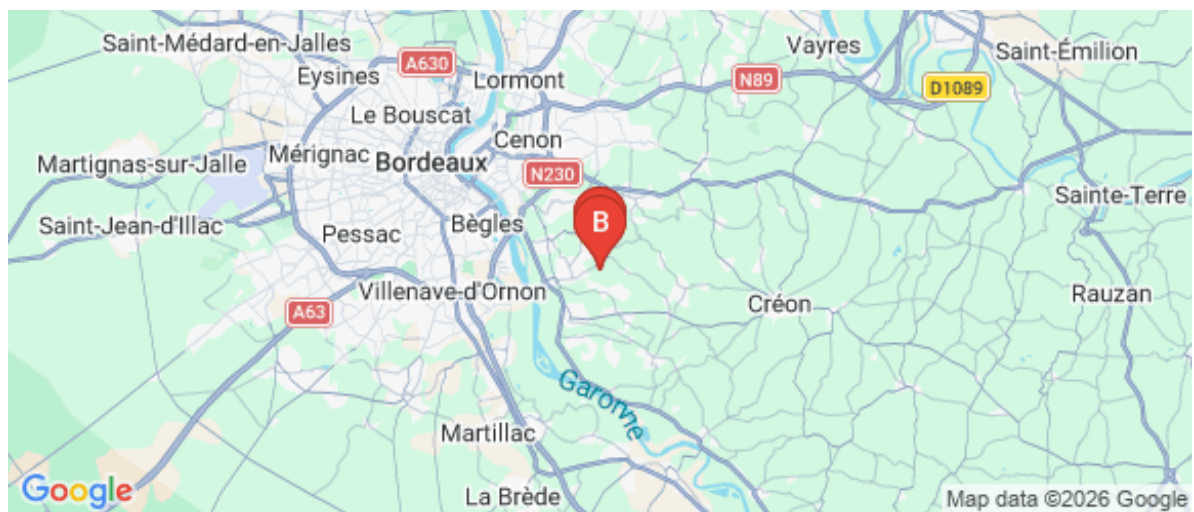
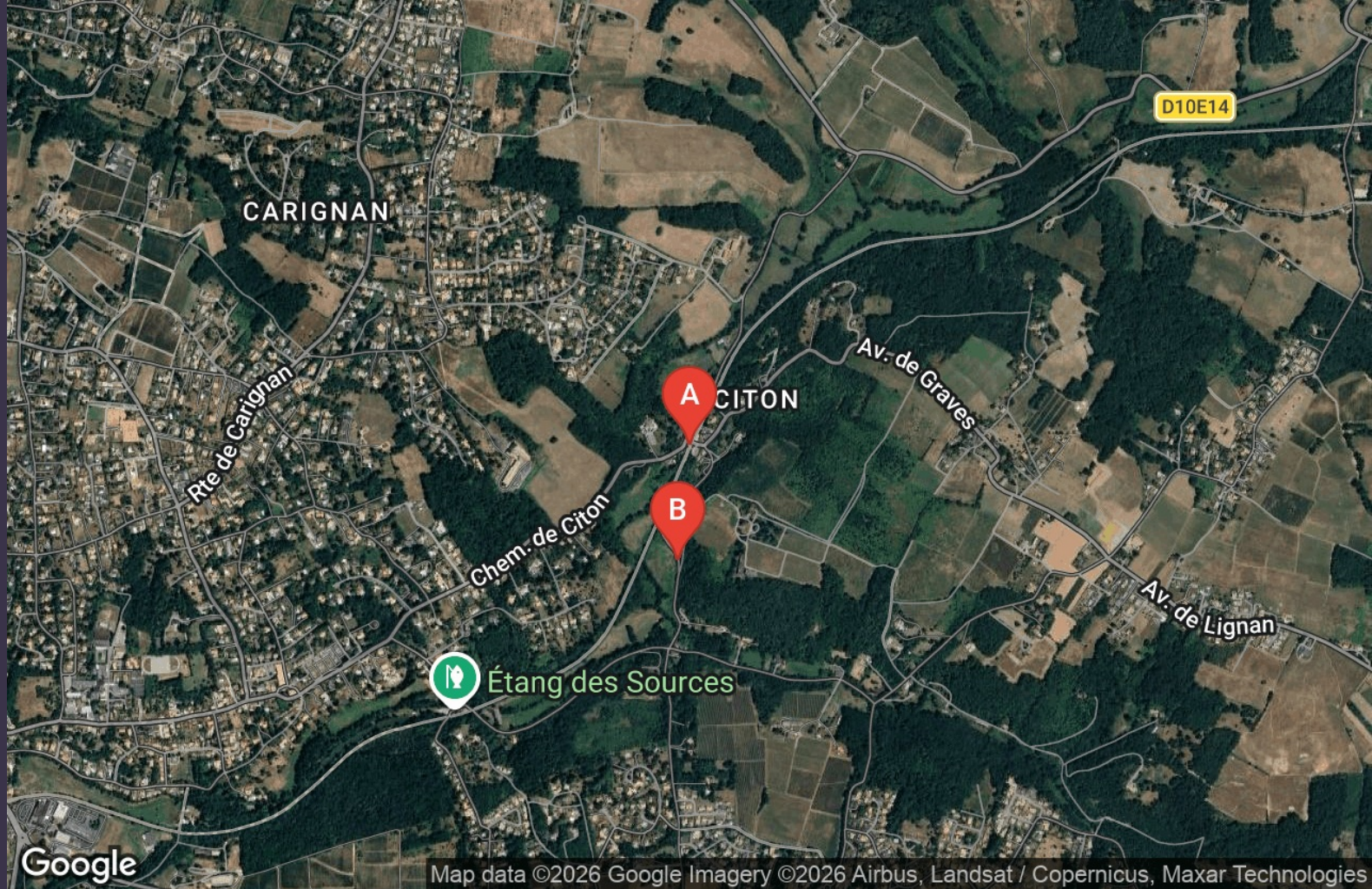


Sophie BOCQUILLON

☎ 06 0714 95 32

A Gîte de séjour et d'étape de Citon-Cénac : 22
avenue de Citon 33360 CENAC

B Gîte de séjour et d'étape de Citon-Cénac : 22
avenue de Citon 33360 CENAC





Gîte de séjour et d'étape de Citon-Cénac



Maison



10

personnes



4

chambres



185

m²

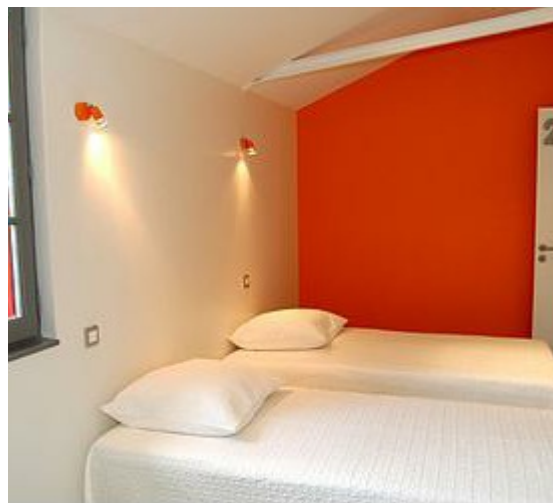
Près de Bordeaux dans un cadre verdoyant, vous serez accueillis dans un lieu chargé d'histoire. Au bord de l'ancienne voie ferrée, devenue la piste cyclable Roger Lapébie, l'ancienne gare de Citon-Cénac a été réhabilitée en gîte de séjour et d'étape.

La lampisterie est devenue un local à vélo sécurisé. Grand parking, juste en face.

Au rez-de-chaussée, une grande pièce à vivre lumineuse et une cuisine toute équipée, une salle d'eau avec WC, une buanderie et un cellier.

A l'étage 4 chambres (10 couchages), pour chacune une salle d'eau attenante, un 2^{ème} WC.

Et le jardin clos, la terrasse à l'ombre du vieux tilleul feront de votre séjour l'idéal pour une pause détente en famille ou entre amis, à proximité des richesses insoupçonnées de l'arrière-pays et à deux pas des splendeurs de la ville de Bordeaux.



Pièces et équipements

<i>Chambres</i>	Chambre(s): 4 Lit(s): 9	dont lit(s) 1 pers.: 8 dont lit(s) 2 pers.: 1	
<i>Salle de bains / Salle d'eau</i>	Salle(s) d'eau (avec douche): 5		
<i>WC</i>	WC: 2 WC privés		
<i>Cuisine</i>	Cuisine Congélateur Four à micro ondes Réfrigérateur		Four Lave vaisselle
<i>Autres pièces</i>	Séjour Cellier	Terrasse	
<i>Media</i>	Télévision	Wifi	
<i>Autres équipements</i>	Lave linge privatif Matériel de repassage	Sèche linge privatif	
<i>Chauffage / AC</i>	Chauffage		
<i>Exterieur</i>	Barbecue Local pour matériel de sport Jardin	Jardin privé Terrain clos	
<i>Divers</i>	Kit de réparation vélos. Kit bébé: chaise haute, baignoire, barrière de sécurité, cache-prises...Lit bébé sur demande.		

Infos sur l'établissement



Communs

A proximité propriétaire

Habitation indépendante



Activités



Réseaux

Accès Internet



Stationnement

Parking à proximité



Services

Nettoyage / ménage



Extérieurs

A savoir : conditions de la location

<i>Arrivée</i>	à partir de 16h
<i>Départ</i>	avant 11h
<i>Langue(s) parlée(s)</i>	Anglais Français
<i>Annulation/ Prépaiement/ Dépot de garantie</i>	<p>Votre location sera confirmée à réception de votre contrat signé et du versement des arrhes correspondant à 25 % du montant de la location.</p> <p>En cas d'annulation un mois avant le séjour, ces arrhes vous seront restituées. En cas d'annulation plus de 48 h avant le séjour, et sauf cas de force majeure, les arrhes seront conservées. En cas d'annulation de moins de 48h avant le séjour, et sauf cas de force majeure, les arrhes seront conservées et le solde sera exigible.</p> <p>Le dépôt de garantie de 250 € vous sera rendu au départ si aucun dégât ou manque n'ont été constatés.</p>
<i>Moyens de paiement</i>	
<i>Petit déjeuner</i>	En libre service. Café, thé, infusions et sucre à votre disposition.
<i>Ménage</i>	Un forfait ménage vous est proposé. Il est de 50 € pour un séjour d'une à 4 personnes, de 75 € pour un séjour de 5 à 8 personnes et de 100 € pour un séjour de 9 à 12 personnes.
<i>Draps et Linge de maison</i>	Draps et/ou linge compris
<i>Enfants et lits d'appoints</i>	Lit bébé Sur demande, avec le kit bébé.
<i>Animaux domestiques</i>	Les animaux sont admis.

Tarifs & disponibilités

Gîte de séjour et d'étape de Citon-Cénac

Nos tarifs et nos disponibilités sont actualisés sur notre site :
<https://gitecitoncenac.fr>



Gîte de séjour et d'étape de Citon-Cénac



 Chambre 1  Chambre 2  Chambre 3  Chambre 4  Gîte entier

Près de Bordeaux dans un cadre verdoyant, vous serez accueillis dans un lieu chargé d'histoire. Au bord de l'ancienne voie ferrée, devenue la piste cyclable Roger Lapébie, l'ancienne gare de Citon-Cénac a été réhabilitée en gîte de séjour et d'étape. La lampisterie est devenue un local à vélo sécurisé. Grand parking, juste en face. Au rez-de-chaussée, une grande pièce à vivre lumineuse et une cuisine toute équipée, une salle d'eau avec WC. A l'étage 4 chambres (10 couchages), pour chacune une salle d'eau attenante, un 2ième WC. Et le jardin clos, la terrasse à l'ombre du vieux tilleul feront de votre séjour l'idéal pour une pause détente en famille ou entre amis, à proximité des richesses insoupçonnées de l'arrière-pays et à deux pas des splendeurs de la ville de Bordeaux.




Infos sur l'établissement

 *Communs*

 *Activités*

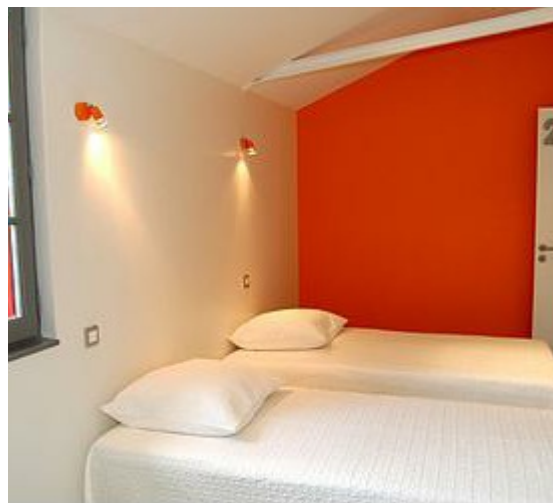
 *Réseaux*

 *Stationnement*

 *Services*

Nettoyage / ménage

 *Extérieurs*



Chambre 1



Chambre



2

personnes



1

chambre



0

m2

Chambres

Chambre(s): 1
Lit(s): 1

dont lit(s) 1 pers.: 0
dont lit(s) 2 pers.: 1

*Salle de bains / Salle
d'eau*

WC

Cuisine

Autres pièces

Media

Autres équipements

Chauffage / AC

Exterieur

Divers

Chambre 2



Chambre



2

personnes



1

chambre



0

m2

Chambres

Chambre(s): 1
Lit(s): 1

dont lit(s) 1 pers.: 0
dont lit(s) 2 pers.: 1

*Salle de bains / Salle
d'eau*

WC

Cuisine

Autres pièces

Media

Autres équipements

Chauffage / AC

Exterieur

Divers

Chambre 3



Chambre



2

personnes



1

chambre



0

m2

Chambres

Chambre(s): 1
Lit(s): 1

dont lit(s) 1 pers.: 0
dont lit(s) 2 pers.: 1

*Salle de bains / Salle
d'eau*

WC

Cuisine

Autres pièces

Media

Autres équipements

Chauffage / AC

Exterieur

Divers

Chambre 4



Chambre



2

personnes



1

chambre



0

m2

Chambres

Chambre(s): 1
Lit(s): 1

dont lit(s) 1 pers.: 0
dont lit(s) 2 pers.: 1

*Salle de bains / Salle
d'eau*

WC

Cuisine

Autres pièces

Media

Autres équipements

Chauffage / AC

Exterieur

Divers

Gîte entier



Maison



10

personnes
(Maxi: 12 pers.)



4

chambres



185

m2

Chambres

Chambre(s): 4
Lit(s): 0

dont lit(s) 1 pers.: 0
dont lit(s) 2 pers.: 0

*Salle de bains / Salle
d'eau*

WC

Cuisine

Autres pièces

Media

Autres équipements

Chauffage / AC

Exterieur

Divers

A savoir : conditions de la location

Arrivée

Départ

*Langue(s)
parlée(s)* Anglais Français

*Annulation/
Prépaiement/
Dépot de
garantie*

*Moyens de
paiement* Chèques bancaires et postaux Espèces

Ménage

*Draps et Linge
de maison*

*Enfants et lits
d'appoints*

*Animaux
domestiques* Les animaux sont admis.

Tarifs & disponibilités

Gîte de séjour et d'étape de Citon-Cénac

Nos tarifs et nos disponibilités sont actualisés sur notre site :
<https://gitecitoncenac.fr>



Restaurant de la Gare

☎ +33 5 56 91 56 03
11 avenue de la Libération
🌐 <http://hotel-lagare.fr/>

2.5 km
📍 LATRESNE



Ce restaurant est situé en plein bourg de Latresne et près de la Voie Verte des Deux Mers. Idéal pour le midi, notamment pour les haltes cyclistes avec sa formule buffet. Il possède également une belle carte de vins.



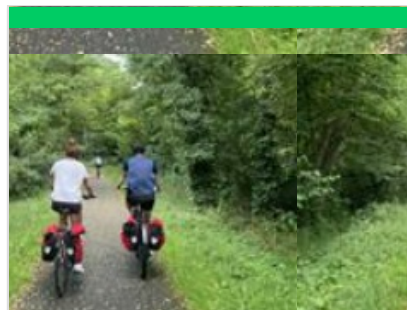
Salles du Château de la Ligne

☎ +33 5 56 21 97 82
30 route de l'Entre-deux-Mers
🌐 <http://www.chateaudelaligne.com>

2.8 km
📍 LIGNAN-DE-BORDEAUX



Événements d'entreprise - Un lieu international. Le Château de La Ligne fournira un service sur mesure pour les besoins de l'entreprise. Lorsqu'il s'agit d'événements d'entreprise, tout doit s'exécuter parfaitement, et notre équipe aidera pour tous vos besoins. A 20 minutes du centre de Bordeaux et de l'aéroport, nous nous occupons de toutes vos réunions, conférences et séminaires. Le Château de La Ligne est le lieu de choix Votre mariage - une journée mémorable. Vous cherchez le lieu parfait pour votre grand jour ? Le Château de La Ligne offre tout ce dont vous désirez. Magnifiques jardins pour vos photos, une suite nuptiale romantique, un espace pour les enfants.



O2Cycles

☎ +33 6 40 26 52 85# +33 6 52 63 04 16
1 bis chemin de Seguin
🌐 <https://www.o2cycles.com>

5.1 km
📍 CAMBLANES-ET-MEYNAC



O2Cycles vous propose la location de vélos de randonnée, de course et électriques. Ils peuvent être accompagnés de nombreux accessoires. Livraison et récupération de vos vélos où vous le souhaitez (Sud Ouest, France, Espagne, ...). Nous mettons à votre disposition notre savoir-faire et notre connaissance de la région.



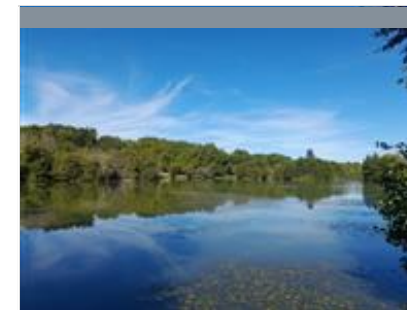
Wam park - Bordeaux Sud - Baurech

☎ +33 4 79 84 37 06
259 chemin du Port Leyron
🌐 <https://www.wampark.fr/base-nautique/>

9.7 km
📍 BAURECH



Novices ou confirmés, venez vous faire plaisir sur ce parcours de 640 mètres de téléski nautique (9 accrocheurs) au lac de Baurech. Ce parcours est situé en Entre-deux-Mers, à 15 minutes de Bordeaux, dans un cadre naturel de 47 ha avec possibilité de restauration sur place. Cette activité est ouverte pour les enfants dès 7 ans avec des créneaux horaires spécifiques pour les débutants.



Lacs de Laubesc

☎ +33 5 57 84 89 54# +33 5 56 23 63 69# +33 5 56 71 53 45
Route de Cessac
🌐 <http://www.smer-e2m.fr>

22.9 km
📍 CESSAC



Situés au lieu-dit Laubesc, sur les communes de Cessac et de Courpiac, les lacs occupent un vallon paisible au pied d'un château pittoresque. Le site comprend deux étangs de 4 et 5 hectares établis sur le cours du ruisseau du Gahet. Un projet de reconversion a permis de restaurer les milieux naturels dégradés tout en valorisant la biodiversité locale. Aujourd'hui, cet espace de 22 hectares invite à la promenade et à la découverte d'une zone humide remarquable. Un parcours d'interprétation permet de mieux comprendre ces écosystèmes sensibles. La pêche, réglementée, y est encadrée par la Fédération départementale. Le site est équipé d'un ponton accessible aux personnes à mobilité réduite. Les chiens sont autorisés, tenus en laisse. Vous y trouverez également plusieurs tables de pique-nique et un boulodrome. Les lacs sont proches de la piste cyclable Roer

Mes recommandations (suite)

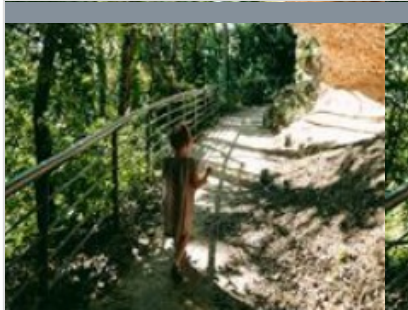
Activités et Loisirs

Découvrir l'Entre-deux-Mers

OFFICE DE TOURISME ENTRE-DEUX-MERS
WWW.ENTREDEUXMERS.COM



ENTRE-DEUX-MERS
TOURISME



Grottes d'huîtres fossiles

+33 5 56 62 12 92

Château de Tastès

<http://www.sainte-croix-du-mont.fr/touris>

26.7 km

SAINTE-CROIX-DU-MONT



Sainte-Croix-du-Mont abrite un site géologique unique en France constitué de fossiles d'huîtres surplombant la Garonne. Datées de 22 millions d'années par les géologues, les huîtres se sont accumulées au fond des mers au cours de l'ère tertiaire puis se sont trouvées en surplomb de la vallée après les mouvements tectoniques de la fin du tertiaire et le retrait des eaux. L'érosion a creusé, dans l'épaisseur du banc, des grottes utilisées encore aujourd'hui pour la conservation du vin blanc liquoreux (dégustation estivale). Depuis le banc d'huîtres, découvrez un magnifique panorama sur le Sauternais.



Circuit découverte de La Réole

+33 5 56 61 13 55

<http://www.entredeuxmers.com>

41.2 km

LA REOLE



Ce circuit pédestre fléché parcourt la vieille ville de La Réole et son labyrinthe de ruelles médiévales étroites, sinueuses et souvent escarpées. Il permet de découvrir des lieux remarquables comme l'église Saint-Pierre, le prieuré bénédictin, le château des Quat'Sos, le lavoir de la Marmory, les remparts, les vieilles maisons du centre ville, l'ancien Hôtel de Ville, l'hôtel de Briet, la chapelle du Centre hospitalier et enfin le logis du Parlement.

Mes recommandations (suite)

Activités et Loisirs

Découvrir l'Entre-deux-Mers

OFFICE DE TOURISME ENTRE-DEUX-MERS
WWW.ENTREDEUXMERS.COM



ENTRE-DEUX-MERS
TOURISME



 : Restaurants  : Activités et Loisirs  : Nature  : Culturel  : Dégustations

Mes recommandations (suite)

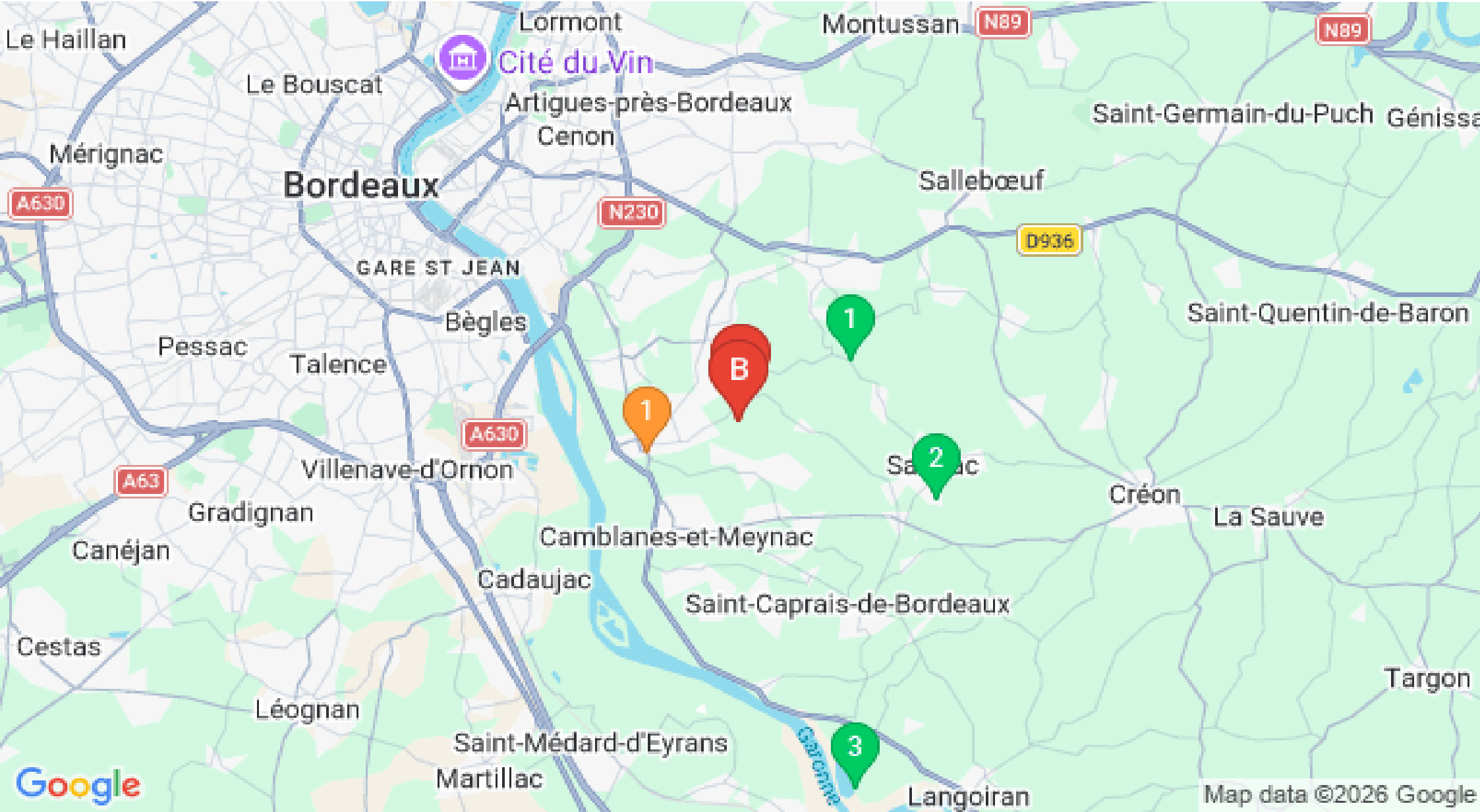
Activités et Loisirs

Découvrir l'Entre-deux-Mers

OFFICE DE TOURISME ENTRE-DEUX-MERS
WWW.ENTREDEUXMERS.COM



ENTRE-DEUX-MERS
TOURISME



Map data ©2026 Google