



ENTRE-DEUX-MERS
TOURISME

GÎTE CITON - CENAC



GÎTE D'ÉTAPE ET DE SÉJOUR DE CITON-CÉNAC

10 à 12 personnes

<https://gitecitoncenac.fr>

<https://www.gitecitoncenac.com>

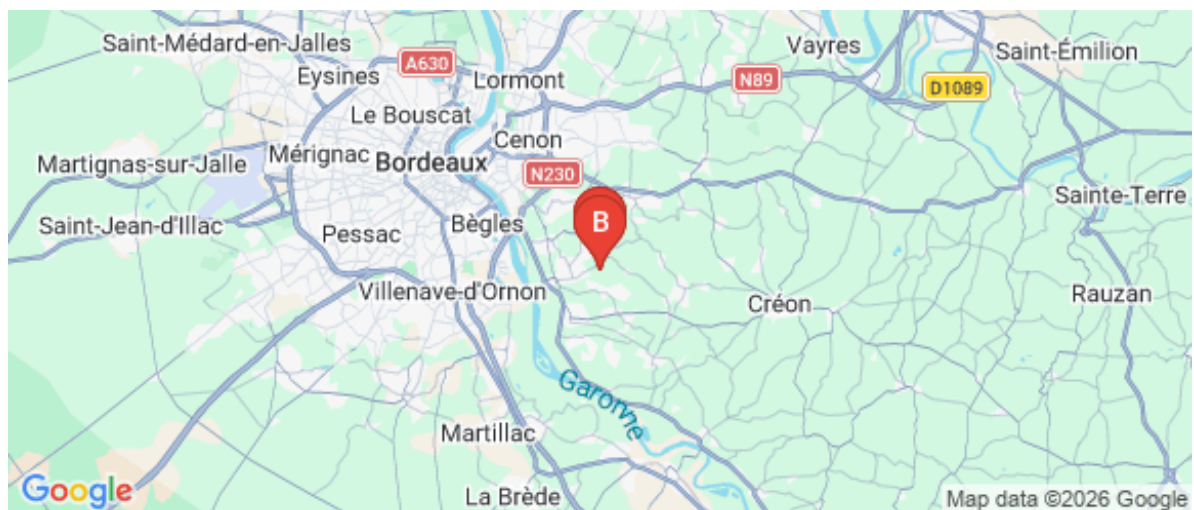
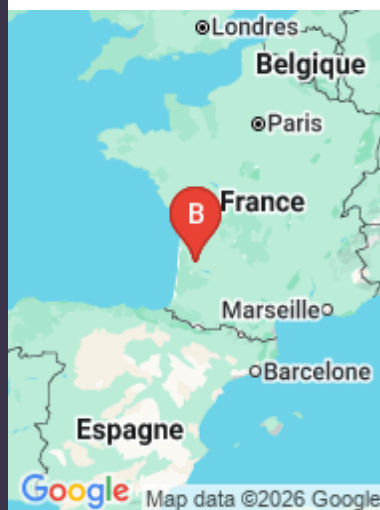
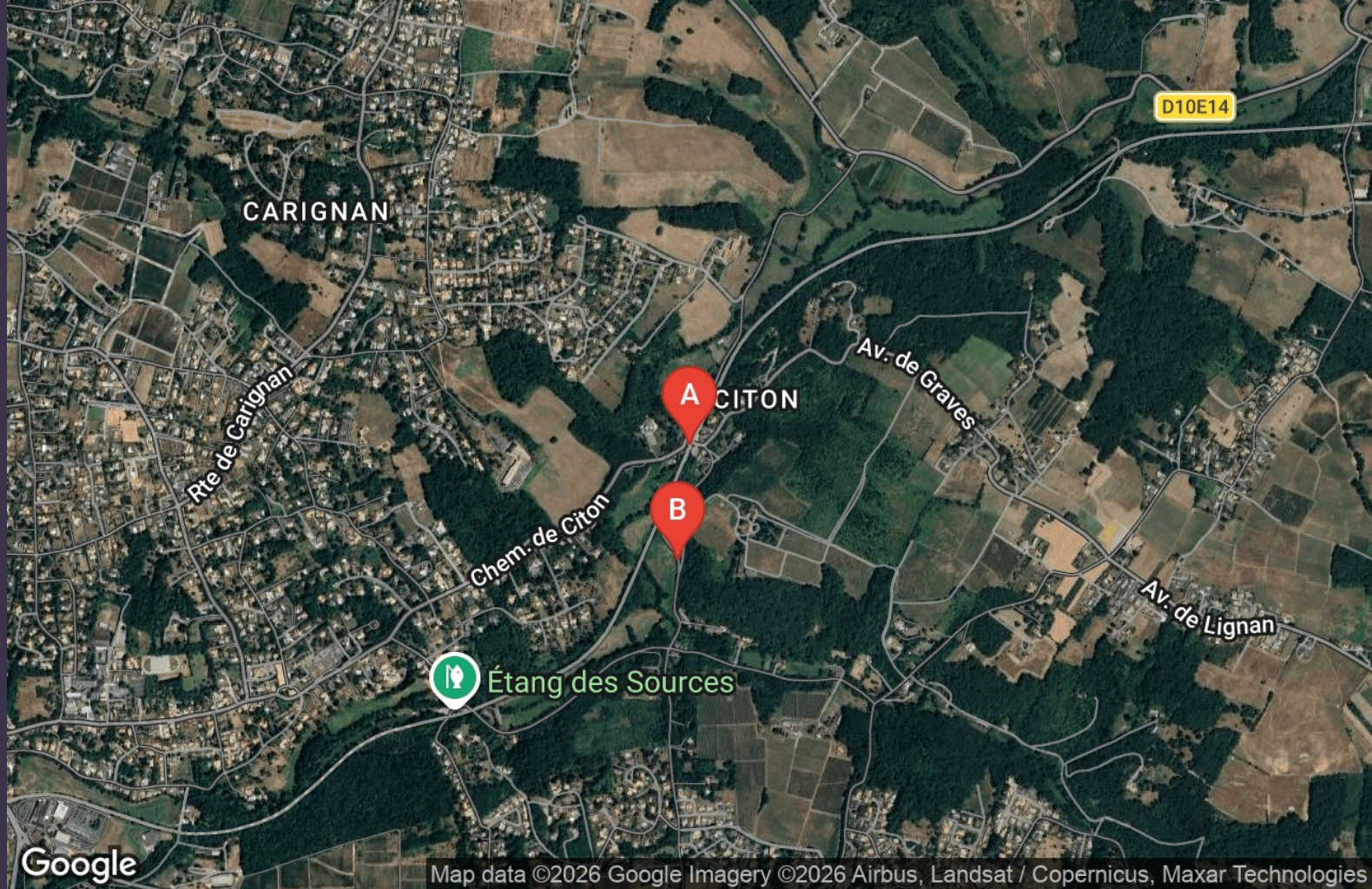


Sophie BOCQUILLON

☎ 06 0714 95 32

A Gîte de séjour et d'étape de Citon-Cénac : 22
avenue de Citon 33360 CENAC

B Gîte de séjour et d'étape de Citon-Cénac : 22
avenue de Citon 33360 CENAC





Gîte de séjour et d'étape de Citon-Cénac



Maison



10

personnes



4

chambres



185

m²

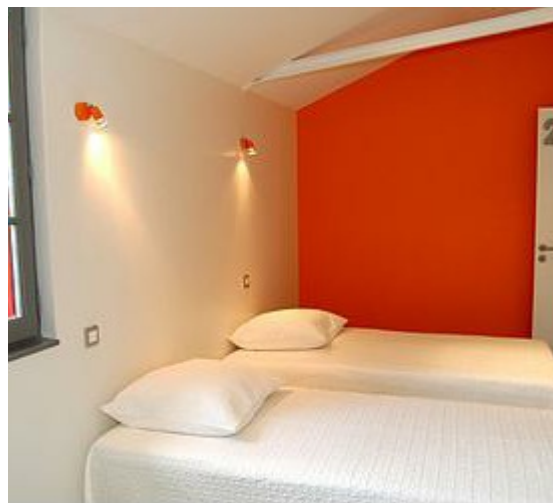
Près de Bordeaux dans un cadre verdoyant, vous serez accueillis dans un lieu chargé d'histoire. Au bord de l'ancienne voie ferrée, devenue la piste cyclable Roger Lapébie, l'ancienne gare de Citon-Cénac a été réhabilitée en gîte de séjour et d'étape.

La lampisterie est devenue un local à vélo sécurisé. Grand parking, juste en face.

Au rez-de-chaussée, une grande pièce à vivre lumineuse et une cuisine toute équipée, une salle d'eau avec WC, une buanderie et un cellier.

A l'étage 4 chambres (10 couchages), pour chacune une salle d'eau attenante, un 2^{ème} WC.

Et le jardin clos, la terrasse à l'ombre du vieux tilleul feront de votre séjour l'idéal pour une pause détente en famille ou entre amis, à proximité des richesses insoupçonnées de l'arrière-pays et à deux pas des splendeurs de la ville de Bordeaux.



Pièces et équipements

<i>Chambres</i>	Chambre(s): 4 Lit(s): 9	dont lit(s) 1 pers.: 8 dont lit(s) 2 pers.: 1
<i>Salle de bains / Salle d'eau</i>	Salle(s) d'eau (avec douche): 5	
<i>WC</i>	WC: 2 WC privés	
<i>Cuisine</i>	Cuisine	
	Congélateur Four à micro ondes Réfrigérateur	Four Lave vaisselle
<i>Autres pièces</i>	Séjour Cellier	Terrasse
<i>Media</i>	Télévision	Wifi
<i>Autres équipements</i>	Lave linge privatif Matériel de repassage	Sèche linge privatif
<i>Chauffage / AC</i>	Chauffage	
<i>Exterieur</i>	Barbecue Local pour matériel de sport Jardin	Jardin privé Terrain clos
<i>Divers</i>	Kit de réparation vélos. Kit bébé: chaise haute, baignoire, barrière de sécurité, cache-prises...Lit bébé sur demande.	

Infos sur l'établissement



Communs

A proximité propriétaire

Habitation indépendante



Activités



Réseaux

Accès Internet



Stationnement

Parking à proximité



Services

Nettoyage / ménage



Extérieurs

A savoir : conditions de la location

<i>Arrivée</i>	à partir de 16h
<i>Départ</i>	avant 11h
<i>Langue(s) parlée(s)</i>	Anglais Français
<i>Annulation/Prépaiement/Dépôt de garantie</i>	<p>Votre location sera confirmée à réception de votre contrat signé et du versement des arrhes correspondant à 25 % du montant de la location.</p> <p>En cas d'annulation un mois avant le séjour, ces arrhes vous seront restituées. En cas d'annulation plus de 48 h avant le séjour, et sauf cas de force majeure, les arrhes seront conservées. En cas d'annulation de moins de 48h avant le séjour, et sauf cas de force majeure, les arrhes seront conservées et le solde sera exigible.</p> <p>Le dépôt de garantie de 250 € vous sera rendu au départ si aucun dégât ou manque n'ont été constatés.</p>
<i>Moyens de paiement</i>	
<i>Petit déjeuner</i>	En libre service. Café, thé, infusions et sucre à votre disposition.
<i>Ménage</i>	Un forfait ménage vous est proposé. Il est de 50 € pour un séjour d'une à 4 personnes, de 75 € pour un séjour de 5 à 8 personnes et de 100 € pour un séjour de 9 à 12 personnes.
<i>Draps et Linge de maison</i>	Draps et/ou linge compris
<i>Enfants et lits d'appoints</i>	Lit bébé Sur demande, avec le kit bébé.
<i>Animaux domestiques</i>	Les animaux sont admis.

Tarifs (au 24/03/26)

Gîte de séjour et d'étape de Citon-Cénac

Les tarifs indiqués ci dessus correspondent à la location du gîte entier pour 10 personnes. Ils incluent les lits faits à l'arrivée, la fourniture des serviettes de toilette, d'un panier petit déjeuner, les énergies (eau et électricité) ainsi que le ménage de fin de séjour. Vous pouvez retrouver nos tarifs détaillés en fonction du nombre de nuits et de chambres utilisées sur www.gitecitoncenac.com

Tarifs en €:	Tarif 1 nuit en semaine (L, M, M, J, D)	Tarif 1 nuit en weekend (V ou S)	Tarif 2 nuits weekend (V+S)	Tarif 7 nuits semaine
--------------	--	-------------------------------------	--------------------------------	-----------------------

Aucun tarif renseigné (contactez le propriétaire)



Gîte de séjour et d'étape de Citon-Cénac



Chambre 1



Chambre 2



Chambre 3



Chambre 4



Gîte entier

Près de Bordeaux dans un cadre verdoyant, vous serez accueillis dans un lieu chargé d'histoire. Au bord de l'ancienne voie ferrée, devenue la piste cyclable Roger Lapébie, l'ancienne gare de Citon-Cénac a été réhabilitée en gîte de séjour et d'étape. La lampisterie est devenue un local à vélo sécurisé. Grand parking, juste en face. Au rez-de-chaussée, une grande pièce à vivre lumineuse et une cuisine toute équipée, une salle d'eau avec WC. A l'étage 4 chambres (10 couchages), pour chacune une salle d'eau attenante, un 2ième WC. Et le jardin clos, la terrasse à l'ombre du vieux tilleul feront de votre séjour l'idéal pour une pause détente en famille ou entre amis, à proximité des richesses insoupçonnées de l'arrière-pays et à deux pas des splendeurs de la ville de Bordeaux.




Infos sur l'établissement

 *Communs*

 *Activités*

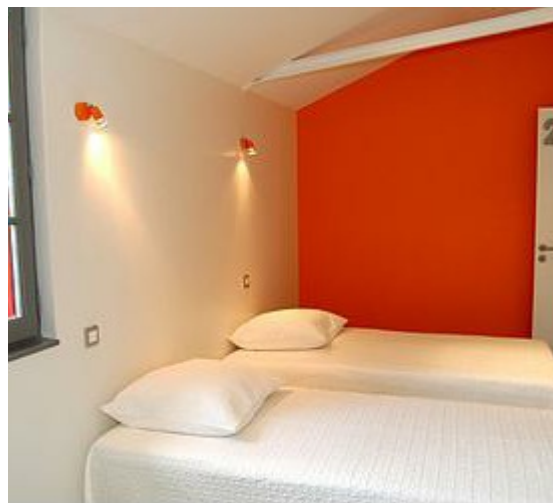
 *Réseaux*

 *Stationnement*

 *Services*

Nettoyage / ménage

 *Extérieurs*



Chambre 1



Chambre



2

personnes



1

chambre



0

m2

Chambres

Chambre(s): 1
Lit(s): 1

dont lit(s) 1 pers.: 0
dont lit(s) 2 pers.: 1

*Salle de bains / Salle
d'eau*

WC

Cuisine

Autres pièces

Media

Autres équipements

Chauffage / AC

Exterieur

Divers

Chambre 2



Chambre



2

personnes



1

chambre



0

m2

Chambres

Chambre(s): 1
Lit(s): 1

dont lit(s) 1 pers.: 0
dont lit(s) 2 pers.: 1

*Salle de bains / Salle
d'eau*

WC

Cuisine

Autres pièces

Media

Autres équipements

Chauffage / AC

Exterieur

Divers

Chambre 3



Chambre



2

personnes



1

chambre



0

m2

Chambres

Chambre(s): 1
Lit(s): 1

dont lit(s) 1 pers.: 0
dont lit(s) 2 pers.: 1

*Salle de bains / Salle
d'eau*

WC

Cuisine

Autres pièces

Media

Autres équipements

Chauffage / AC

Exterieur

Divers

Chambre 4



Chambre



2

personnes



1

chambre



0

m2

Chambres

Chambre(s): 1
Lit(s): 1

dont lit(s) 1 pers.: 0
dont lit(s) 2 pers.: 1

*Salle de bains / Salle
d'eau*

WC

Cuisine

Autres pièces

Media

Autres équipements

Chauffage / AC

Exterieur

Divers

Gîte entier



Maison



10

personnes
(Maxi: 12 pers.)



4

chambres



185

m2

Chambres

Chambre(s): 4
Lit(s): 0

dont lit(s) 1 pers.: 0
dont lit(s) 2 pers.: 0

*Salle de bains / Salle
d'eau*

WC

Cuisine

Autres pièces

Media

Autres équipements

Chauffage / AC

Exterieur

Divers

A savoir : conditions de la location

<i>Arrivée</i>		
<i>Départ</i>		
<i>Langue(s) parlée(s)</i>	Anglais	Français
<i>Annulation/Prépaiement/Dépot de garantie</i>		
<i>Moyens de paiement</i>	Chèques bancaires et postaux	Espèces
<i>Ménage</i>		
<i>Draps et Linge de maison</i>		
<i>Enfants et lits d'appoints</i>		
<i>Animaux domestiques</i>	Les animaux sont admis.	

Tarifs (au 24/03/26)

Gîte de séjour et d'étape de Citon-Cénac

n°1 : Chambre 1 . n°2 : Chambre 2 . n°3 : Chambre 3 . n°4 : Chambre 4 . n°5 : Gîte entier .

Tarifs en €:	Tarif 1 nuit en semaine (L, M, M, J, D)					Tarif 1 nuit en weekend (V ou S)					Tarif 2 nuits weekend (V+S)					Tarif 7 nuits semaine				
Unité de location	n°1	n°2	n°3	n°4	n°5	n°1	n°2	n°3	n°4	n°5	n°1	n°2	n°3	n°4	n°5	n°1	n°2	n°3	n°4	n°5

Aucun tarif renseigné (contactez le propriétaire)

Mes recommandations (suite)

Activités et Loisirs

Découvrir l'Entre-deux-Mers

OFFICE DE TOURISME ENTRE-DEUX-MERS
WWW.ENTREDEUXMERS.COM



ENTRE-DEUX-MERS
TOURISME



